

# SOCIÉTÉ SOTACID ZAGHOUAN

## MORTIER PROJETÉ BLANC



**SOTACID  
ZAGHOUAN**

*Le spécialiste des rétrivés du ciment*

Mortier projeté pour les façades.

### Composition :

Ciment blanc et chaux aérienne, granulats sélectionnés, adjuvants spécifiques, hydrofuge de masse.

### Domaine d'utilisation :

- Sous-enduit d'imperméabilisation des maçonneries en extérieur et intérieur sur les murs destinés à rester nus ou à recevoir un revêtement décoratif.

### Préparation des supports :

Le support devra être résistant et propre de poussière, graisse, huile de décoffrage.

Éliminer les salissures, garnir les joints et reboucher les trous.

Par temps chaud ou vent sec, pour éviter les risques de grillage, arroser le support avant l'application, en prenant soin d'attendre la disparition de la pellicule d'eau avant de mettre en œuvre l'enduit.

S'assurer que le mortier de base contient une maille dans les zones où confluent différents supports (des piliers et forgés).

Pour d'autres supports, nous consulter

### Application :

1. Gâcher tout le sac avec 4,5 litres d'eau jusqu'à l'homogénéisation parfaite.
2. Appliquer, manuel ou mécaniquement, une passe d'enduit d'une épaisseur maximum de 15 mm.
3. Dresser l'enduit à la règle, puis lisser à l'aide de la lisseuse.

### Précautions :

Le taux de gâchage et le temps de mélange doivent être constants pour éviter des risques de grillage.

Ne pas appliquer sur support gelé, en cours de dégel ou s'il y a risque des gelées.

Appliquer entre +5°C et 35°C d'une température.

Ne pas appliquer sur des surfaces avec un angle inférieur à 10 %.

Ne pas appliquer dans des zones submergées dans l'eau.

Le mortier n'est pas étanche, mais il confère au support une imperméabilisation suffisante en face de la pénétration de l'eau de pluie.



## SOTACID ZAGHOUAN

### Siège et Usine:

A.V George Zidane Z.I  
ZAGHOUAN.

### Bureau commercial:

Usine ZAGHOUAN

Tél: 00216.72.681.770

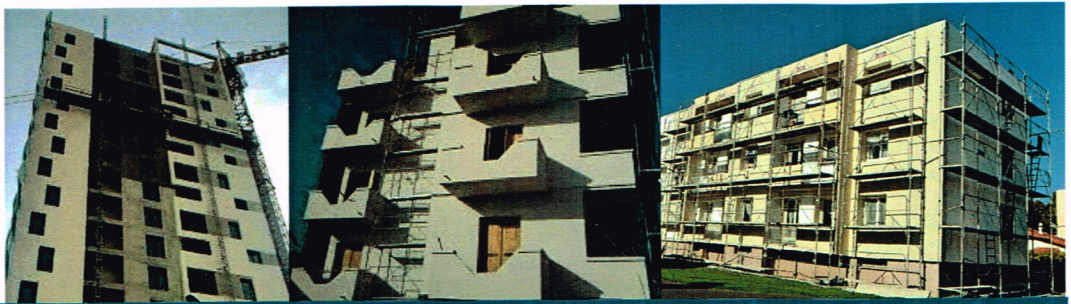
Fax: 00216.72.680.045

### E-mail:

commercial@sotacid-zaghouban.com

### Site web:

www.sotacid-zaghouban.com



### Consommation :

Dépendant de l'état du support, la consommation approximative de MORTIER PROJETÉ est de 23 Kg/m<sup>2</sup> par chaque cm d'épaisseur.

### Performances techniques :

Conforme avec EN 998-1	GP
Réaction au feu	Euroclasse A1
Eau de gâchage	18 ± 1 %
Densité de la pâte	1,70 ± 0,15 g/cm <sup>3</sup>
Température d'application	+5°C à +35°C
Résistance en compression	CSIII (3,5 – 7,5 N/mm <sup>2</sup> )
Absorption d'eau per capillarité	W2 (≤ 0,2Kg/m <sup>-2</sup> ·min <sup>0,5</sup> )
Adhésion	≥ 0,30 N/mm <sup>2</sup>
Coefficient de perméabilité	≤ 15
Conductivité thermique	0,7 ± 0,1 W/m·K

### Présentation :

Sacs de 25 kg  
Couleur : Blanc.

### Conservation :

En emballage d'origine non ouvert et protégé de l'humidité : 1 an.

### AVERTISSEMENT :

Ces valeurs sont des résultats d'essais en laboratoire.  
Les recommandations de cette fiche n'impliquent aucune garantie, puisque les conditions de mise en œuvre sur le chantier restent en dehors de notre contrôle. C'est la responsabilité du client s'assurer que le produit semble adapté à l'usage qu'il lui désire donner.